



**YAPI 331** HAZİRAN JUNE 2009  
AYLIK MİMARLIK TASARIM KÜLTÜR SANAT DERGİSİ  
MONTHLY ARCHITECTURE DESIGN CULTURE AND ART MAGAZINE

Kuruluşu Founded 1973

İMTİYAZ SAHİBİ VE  
GENEL YAYIN YÖNETMENİ EDITOR-IN-CHIEF  
**Doğan Hasol**

YAZI KURULU EDITORIAL BOARD  
**Doğan Hasol**  
Prof. Dr. Bülent Özer

YAZI İŞLERİ MÜDÜRÜ MANAGING EDITOR  
**Yasemin Keskin Enginöz**

YAZI İŞLERİ MÜDÜR YARDIMCISI ASSOCIATE EDITOR  
**Burçin Yılmaz**

GRAFİK TASARIM GRAPHIC DESIGN  
**Emre Çıkinoglu, BEK**

GRAFİK UYGULAMA REALIZATION  
**Aslıhan Dokurlar, Kenan Öztürk**

BASKI SORUMLUSU PRINTING MANAGER  
**Kemal Kara**

REKLAM YÖNETİCİSİ ADVERTISEMENT MANAGER  
**Derviş Yıldız**

REKLAM SATIŞ ADVERTISEMENT  
**Cihat Er, Özlem Özdamar,**  
**Teoman Coşkun, Bahadır Erkmen**

İNGİLİZCE DANIŞMANI ENGLISH CONSULTANCY  
**Dayna Tümer**

BASKI VE RENK AYRIMI PRINT AND COLOR SEPARATION  
OFSET YAPIMEVİ  
Şair Sokak No: 4 Kâğıthane 34410 İstanbul Tel: 0212 295 86 01

BASKI TARİHİ PRINT DATE  
25.05.2009

DAĞITIM DISTRIBUTION  
**Doğan Dağıtım**

YAYIN TÜRÜ  
Yaygın, Süreli

SAYISI SINGLE COPY  
7 TL (KDV Dahil)

ABONMAN ANNUAL SUBSCRIPTION RATE  
12 sayı: 77 TL (KDV Dahil)  
Öğrencilere: 64 TL (KDV Dahil)  
Dış Ülkeler (To Abroad): US \$ 125.-

POSTA ÇEKİ HESABI POSTAL CHEQUE ACCOUNT  
33454.5

ABONELER VE DAĞITIM SERVİSİ  
SUBSCRIPTION AND CIRCULATION SERVICE  
**Hafize Ergün (0212) 266 70 70/445**

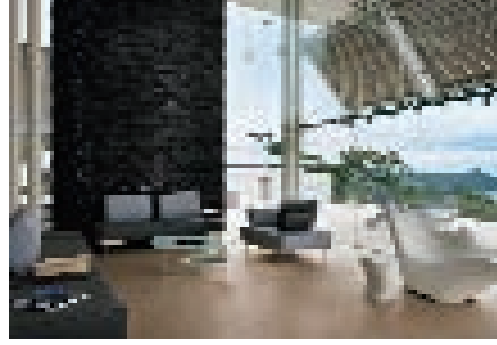
YAZI VE YÖNETİM BÜROSU  
EDITORIAL AND ADMINISTRATIVE OFFICE  
Fulya Mah. Yeşilçimen Sok. No: 12/430  
(Polat Kulesi yanı) 34394 Şişli/İSTANBUL  
Tel: (0212) 266 70 70 Faks: (0212) 266 74 66  
yapiyayin@yem.net www.yapidergisi.com

Yayımlanan yazılardaki düşünceler yazarlarına ait olup YAPI Dergisi'ni bağlamaz. Kaynak gösterilerek yazılardan alıntı yapılabilir. Reklamlar reklam verenin sorumluluğundadır. YAPI Dergisi reklamlarda verilen bilgilerden dolayı sorumlu tutulamaz.

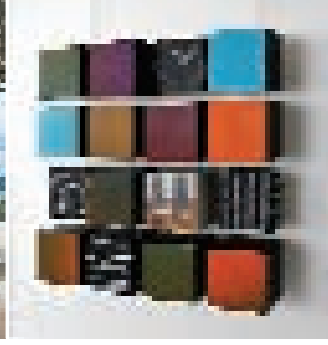
ISSN 1300-3437

## İçindekiler

28



32



72



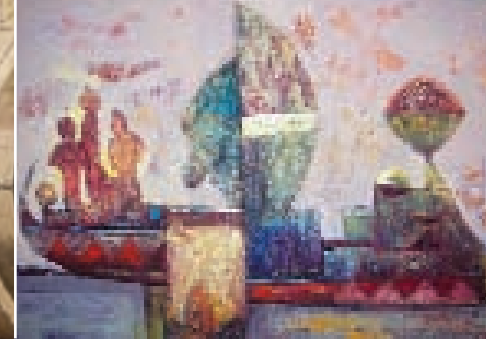
80



90



110



KAPAK COVER

### İslam Sanatları Müzesi

Museum of Islamic Art

KAPAK FOTOĞRAFI COVER PHOTO

©Museum of Islamic Art

### Görüş-Tartışma 4

- Bekir Coşkun'un "Mimarlar ve Şehirler" başlıklı yazısına yanıt
- İstanbul Serbest Mimarlar Derneği'nden Bekir Coşkun'a yanıt
- Mimarlar Odası'nda Örgütlenme ve Demokrasi

### Haberler 8

- 2. Boğaz Tünel Geçiş Projesi 2012'de bitecek
- Kentleşme Şurası 2009 Ankara'da gerçekleşti
- Taksim'e camiye onay
- TCDD Fenerbahçe Tesisleri satışa çıkarıldı
- Mimarlara Çağrı III
- Uluslararası YAPI/TURKEYBUILD 2009 İstanbul Fuan 100.000'i aşkın ziyaretçiyi ağırladı
- İSMD FOLIA Etkinliği kapsamında
- Stephan Behnisch Türkiye'ye geliyor
- Cengiz Bektaş'ın 75. yaşı kutlandı
- "Europa Nostra 2010 Programı, 2010 sürecinin önemli bir unsuru olacak"
- YAPI Dergisi WAF Dünya Mimarlık Festivali 2009'un Türkiye Medya sponsoru oldu

### Basından 20

- "Camiler Dekoratörleriyle Değil, Mimarlarıyla Anılır"
- Dipnot!
- Dayacağı asıl hak edenler belediye başkanları!..
- Mimarlar ve şehirler...
- Yeni Teknik Üniversite konsepti ve yabancı dilde eğitim

### Bir Konu 24

- Buz

### Büyüteç 26

- Galata'da Gemiler: 3000 yataklı 4 otel

### Ürünler-Yenilikler 28

- BTM'den dış cephe ısı yalıtım sistemi: "BTMPlus"
- Seranit'ten "Calcata" serisi
- Schneider Electric'den "Unica Plus"

### Karikatür 30

### Sanat 32

- Alev Gözoner "e)Hiçbiri"
- İstanbul Modern Fotoğraf Galerisi'nde "Oda Projesi"

### Yayınlar 34

- Anadolu Antik Tiyatroları
- Mimarlık Okulunda Öğrendiğim 101 Şey
- İstanbullaşmak Olgular, Sorunsallar, Metaforlar
- İnşaat Malzemeleri Sektöründe AB'ye Uyum

### Çarpık Kentleşmeden Herkes Yakınır Oldu 36

#### Doğan Hasol

Şûra'da varılan sonuç bu bakımdan fena sayılmaz... Teşhis belli, tedavi belli, ancak süreç uzun ve sahipsiz. Asıl sorun reçeteyi kimin ne zaman, nasıl uygulayacağında...

### Calvino'nun Kentleri Bizi Ne Kadar İlgilendiriyor? 38

#### Vedat Tokyay

### Ayasofya'nın Kubbe ve İskele Sorunu 46

#### Erdem Yücel

İstanbul'un 2010 Avrupa Kültür Başkenti seçilmesiyle ön plana çıkan restorasyon çalışmaları kapsamında Ayasofya'nın iç mekân bütünlüğünü engelleyen ve görkemli görüntüsünü bozan iskele ve kubbe sorunları üzerine...

### PROSteel 2009 Çelik Yapı Tasarımı Yarışması 52

Borusan Mannesmann Boru ve Türk Yapısal Çelik Derneği tarafından düzenlenen ve organizasyonu Yapı-Endüstri Merkezi'nce yapılan "PROSteel 2009 Çelik Yapı Tasarımı Yarışması" sonuçlandı.

### İslam Sanatları Müzesi 64

#### MİMARİ TASARIM: I. M. Pei

İeoh Ming Pei'nin son eseri Katar İslam Sanatları Müzesi yapısına mimarlık eleştirmeni François Chaslin'in dergimiz için kaleme aldığı yazısıyla yer veriyoruz.

### Los Angeles Görsel Sanatlar ve Sahne Sanatları Lisesi 72

#### MİMARİ TASARIM: Coop Himmelb(l)au

Los Angeles'taki devlet okulları arasında benzersiz konum ve özelliklere sahip olan bu lise; mimari dille sahne sanatlarını destekleyerek her kesime kapılarını açan bir kurum olarak dikkat çekiyor.

### Herbert Sanat Galerisi ve Müzesi 80

#### MİMARİ TASARIM: Pringle Richards Sharratt

Coventry'deki Herbert Sanat Galerisi ve Müzesi, Pringle Richards Sharratt (PRS) tarafından tasarlanan ekleme-onarım projesi ve Edward Hutchison Landscape Architects'in projelendirdiği bir peyzaj tasarımıyla yeniden kapılarını açtı.

### Yavuz Tekstil Büro Binası 86

#### MİMARİ TASARIM: 2Design Mimarlık Ltd. Şti.

2008 yılı THBB Mimarlık Ödülü'nü kazanan Yavuz Tekstil Büro Binası projesi beyaz brüt beton uygulamasının başarı ile gerçekleştirildiği bir tasarım. Proje, hareketli cephesi ve malzeme uyumu ile büro mimarisine yeni bir soluk getiriyor.

### Divriği Mucizesi İstanbul'da 90

"Cennetin Kapıları" sergisi Divriği Külliyesi'nin taçkapılarının yok olma tehlikesine karşı bir kamusal duyarlılık oluşturmak amacıyla düzenlendi. Bu sergi vesilesiyle Doğan Kuban ve Basri Hamulu, yapının koruma sorununu aktardılar.

### Kültürel Peyzajlar ve Tanımlanmasındaki Farklı Yaklaşımlar 98

#### Meryem Atık, R.Canay Işıklı, Reyhan Erdoğan

Bu çalışma ile, pek çok meslek grubunun ilgi ve çalışma alanına giren kültürel peyzajların tanımlanmasında uluslararası düzeydeki yaklaşımlar özetlenmeye çalışılmıştır.

### Gülümseten Tasarımlar 104

#### Nigan Bayazıt

Belçika'nın Gent kentindeki Gent Tasarım Müzesi'nde düzenlenen "Gülümseten Tasarımlar" (Design with a Smile) sergisinden izlenimler...

### Kuzeyli Bir Yalvaç 110

#### Gülseli İnal

Anlatılan şey hem gerçek ve anlık, hem de ideal ve süreklidir. Tıpkı eşsiz bir anın içinde gömülü olanların bir an açığa çıkışı gibi... İlham Enveroğlu tuvallerinde yakalanan bütün ipuçları ilk ilkeye doğru evrimleşmeyi ele verir.

BU SAYIDAKİ REKLAMLAR DİZİNİ

- Ege Profil Tic. ve San. A.Ş. 11
- Elmor Tesiat Malzemesi ve Tic. A.Ş. 23
- Emap-WAF 2009 85
- Hemel Emrenye San. Tic. A.Ş. 17
- Hewlett Packard 13
- İleri Kalıplılık Mak. El. San. ve Tic. Ltd. Şti. 31
- Kaleseramik Çanakkale Kalebodur Seramik Sanayi A.Ş. Ön Kapak İçi Karşısı
- Nees Otomatik Panjur ve Kapı Sistemleri 19
- Neşe Plastik Tic. ve San. Ltd. Şti. Arka Kapak İçi
- Saint-Gobain Weber Yapı Kimyasalları Sanayi ve Ticaret A.Ş. Arka Kapak
- Sapa Yapı Sistem San. ve Tic. A.Ş. 35
- Seramiksan Turgutlu Seramik San. ve Tic. A.Ş. 51
- Viko Elektrik ve Elektronik End. San. ve Tic. A.Ş. Ön Kapak İçi
- Yapı-Endüstri Merkezi A.Ş. 25, 63, 97, 103, 109
- Yıldız Entegre Ağaç Sanayi ve Ticaret A.Ş. 27