



**YAPI 339** ŞUBAT FEBRUARY 2010  
AYLIK MİMARLIK TASARIM KÜLTÜR SANAT DERGİSİ  
MONTHLY ARCHITECTURE DESIGN CULTURE AND ART MAGAZINE

Kuruluşu Founded 1973

İMTİYAZ SAHİBİ VE  
GENEL YAYIN YÖNETMENİ EDITOR-IN-CHIEF  
**Doğan Hasol**

YAZI KURULU EDITORIAL BOARD  
**Doğan Hasol**  
**Prof. Dr. Bülent Özer**

YAZI İŞLERİ MÜDÜRÜ MANAGING EDITOR  
**Yasemin Keskin Enginöz**

YAZI İŞLERİ MÜDÜR YARDIMCISI ASSOCIATE EDITOR  
**Burçin Yılmaz**

GRAFİK TASARIM GRAPHIC DESIGN  
**Emre Çıkrınoğlu, BEK**

GRAFİK UYGULAMA REALIZATION  
**Aslıhan Dokurlar, Kenan Öztürk**

BASKI SORUMLUSU PRINTING MANAGER  
**Kemal Kara**

REKLAM YÖNETİCİSİ ADVERTISEMENT MANAGER  
**Derviş Yıldız**

REKLAM SATIŞ ADVERTISEMENT  
**Cihat Er, Özlem Özdamar,**  
**Teoman Coşkun, Bahadır Erkmen**

İNGİLİZCE DANIŞMANI ENGLISH CONSULTANCY  
**Dayna Tümer**

BASKI VE RENK AYRIMI PRINT AND COLOR SEPARATION  
OFSET YAPIMEVİ  
Şair Sokak No: 4 Kâğıthane 34410 İstanbul Tel: 0212 295 86 01

BASKI TARİHİ PRINT DATE  
25.01.2010

DAĞITIM DISTRIBUTION  
**Doğan Dağıtım**

YAYIN TÜRÜ  
Yaygın, Süreli

SAYISI SINGLE COPY  
8 TL (KDV Dahil)

ABONMAN ANNUAL SUBSCRIPTION RATE  
12 sayı: 88 TL (KDV Dahil)  
Öğrencilere: 70 TL (KDV Dahil)  
Diş Ülkeler (To Abroad): US \$ 150.-

POSTA ÇEKİ HESABI POSTAL CHEQUE ACCOUNT  
33454.5

ABONELER VE DAĞITIM SERVİSİ  
SUBSCRIPTION AND CIRCULATION SERVICE  
**Hafize Ergün** (0212) 266 70 70/445

YAZI VE YÖNETİM BÜROSU  
EDITORIAL AND ADMINISTRATIVE OFFICE  
Fulya Mah. Yeşilçimen Sok. No: 12/430  
(Polat Kulesi yanı) 34394 Şişli/İSTANBUL  
Tel: (0212) 266 70 70 Faks: (0212) 266 74 66  
bilgi@yapidergisi.com www.yapidergisi.com

Yayımlanan yazılardaki düşünceler yazarlarına ait olup YAPI Dergisi'ni bağlamaz. Kaynak gösterilerek yazılardan alıntı yapılabilir. Reklamlar reklam verenin sorumluluğundadır. YAPI Dergisi reklamlarda verilen bilgilerden dolayı sorumlu tutulamaz.

ISSN 1300-3437

## İçindekiler

KAPAK COVER

### Karadaki Sualtı Yaşamı: Ozeaneum Underwater World On Land: Ozeaneum

KAPAK FOTOĞRAFI COVER PHOTO

Arda Karasu

30



32



50



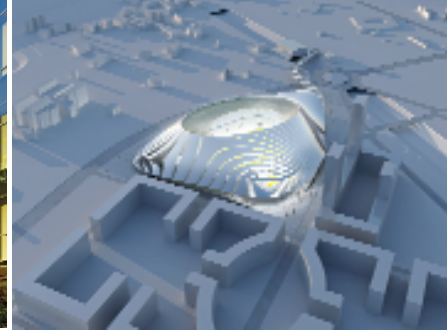
66



72



78



### Görüş-Tartışma 8

- 100 Mimari Şaheser Külliyyatı!, Behruz Çinici
- “Arture Resme Karşıdır”, Gülseli inal

### Haberler 10

- Türkiye 2009'da son 40 yılın en büyük ekonomik gerilemesini yaşadı
- İstanbul artık resmen 2010 yılı Avrupa Kültür Başkenti
- Maçka'daki İnönü evi yıkılacak mı?
- “AVM Tüketici Algı Araştırması” sonuçları açıklandı
- Bir Kültür Öncüsünü Yitirdik: Şakir Eczacıbaşı
- Türkiye'nin ilk hidrojen teknesi “Martı” Haliç'te süzülecek
- YTÜ Mimarlık bölümü öğrencilerinin ilk yıl stüdyo deneyimi YEM'de değerlendirilip sergilendi
- Binalarda Enerji Performansı Ulusal Hesaplama Yönteminin ve İlgili Bilgisayar Programının Oluşturulmasına ilişkin bilgilendirme toplantısı yapıldı

### Basından 20

- Hangi Avrupa Kültürünün Temsilcisi?
- İsviçreli Mimarların Minare Yanıtı
- Kaçak Yapıya Paydos
- Belleğimiz Yıkılmasın
- İtfaiyeci Mimar!

### Bir Konu 22

- Sabiha Gökçen Uluslararası Havalimanı Terminali'nde 300 sismik izolatör uygulandı, Serdar Karahasanoğlu

### Büyüteç 26

- Bisiklet ağaçları artık toprak altında büyüyor

### Tan Oral'dan 28

### Ürünler-Yenilikler 30

- Dafadoor yangın dayanımlı ahşap kapılar
- GEZE Slimdrive SL

### Sanat 32

- Akın Yıldırım kişisel heykel sergisi
- Othmar Pferschy'nin fotoğrafları doğduğu kentte sergilenecek

### Yayınlar 34

- Yüksek Mühendis Mektebi'nden İstanbul Teknik Üniversitesi'ne Bir Dönüşümün Öyküsü ve Anılar
- Çağdaşlaşma Sancuları
- Yaşasın Mimarlık DVD Seti
- Türkiye'nin Görsellik Tarihine Giriş/İstanbul'u Resmetmek

### Herkes Her Şeyi Biliyor!.. 36

#### Doğan Hasol

Şimdi yıllar sonra binanın doğal olarak, elden geçirilmesi ve yeni teknolojilerle donatılması gerekiyor... Yıkılması değil.

### 4. Uluslararası Rotterdam Mimarlık Bienali ve Düşündürdükleri... 38

#### İlknur Türkseven Doğrusoy

### Mekânın Suça Etkisi 44

#### İrem Ayhan, K. Mert Çubukçu

Güvenilir ve yaşanabilir çevrelerin oluşturulmasında suç oluşturan etkenlerin saptanmasının önemi büyüktür. Bu çalışma kentsel alandaki suç oranlarını; mekânsal, sosyal ve ekonomik değişkenleri kullanarak açıklamaya çalışmaktadır.

### Karadaki Sualtı Yaşamı: Ozeaneum 50

#### MİMARİ TASARIM: Behnisch Architekten

Okyanusların eşsiz güzelliklerinin sergilendiği Behnisch Architects tarafından tasarlanan “Ozeaneum” adlı müze, sürdürülebilir bir konseptle tasarlanmış ve uygulanmış bir yapıdır.

### Lafarge Dalsan Alçı Levha Fabrikası 60

#### MİMARİ TASARIM: Azaksu Mimarlık; Adnan Aksu, Zehra Aksu

Lafarge Dalsan Alçı Levha Fabrikası yapısında, salt üretim olgusu ile ilintilendirilen indirgemeci tutuma kapılmadan, fabrikanın üretim ve temsil içeriklerini bütünleyen bir imgeyi elde etmek hedeflendi.

### Gürcistan İçişleri Bakanlığı Yeni Yönetim Yapısı 66

#### MİMARİ TASARIM: M-Ofis Mimarlık Danışmanlık Ltd. Şti.; Sinan Timoçin, Serkan İğdelipınar

Binanın kurumsal yapı olarak öneminin yanısıra, tasarımı ile ön plana çıkan ve Tiflis kentinde bir simge yapı olması projenin ana felsefesini oluşturmuştur.

### IBTECH Bilgi İşlem Merkezi Genel Müdürlüğü 72

#### MİMARİ TASARIM: Cem Sorguç/CM Mimarlık Ltd.

Gebze'de yer alan IBTECH Bilgi İşlem Merkezi Genel Müdürlüğü binasının blokları, manzara ve güneş doğuya dönük bir şekilde yarı açık bir avlu oluşturuyor. Bu avlu, toprak kotunda yer alan mekânlarla ilişkili bir rekreasyon alanı yaratıyor.

### Zaragoza Futbol Stadyumu 78

#### MİMARİ TASARIM: U.T.E. Coop HIMMELB(L)AU/ Katsura S.L.

Projenin konsepti, heykelsi bir şemsiye ve stadyumun kompozisyonundan oluşuyor. Tasarım, iki yapı parçasını ve iki ayrı mimarlık dilini bir araya getiriyor.

### Tarsus SEV İlköğretim Kampusu 84

#### MİMARİ TASARIM: İ. Kerem Erginoğlu, Hasan C. Çalışlar

Isıtmadan çok soğutma gereksiniminin olduğu bir iklimde yer alacak kampus için yönelme, önemli bir tasarım ilkesi haline almaktadır.

### Emirgân'da Bir Lise 92

#### MİMARİ TASARIM: Murat Soygeniş, Bora Soykut

Öngörülen düzenleme yapının özgün özelliklerini öne çıkarmayı, algılatmayı hedeflemiştir. Birinci ve ikinci katlardaki derslikler yeniden düzenlenmiş, algı ve fiziksel konfor koşulları açısından eğitime daha uygun hale getirilmiştir.

### Raylar Üstünde Bir Vadi 96

#### Çağatay Seçkin

High Line'in bir kamusal park olarak restorasyonu, insanların peyzaj mimarlığının neleri başarabileceği konusundaki vizyonlarını genişletiyor. Kentlerimizde kullanım amacını yitiren endüstriyel kalıntıları ortadan kaldırmadan önce bir kez daha düşünülmesi gerektiğini hatırlatıyor.

### Endüstri Ürünleri Tasarımı Mesleğinin ve Öğretiminin Temel Yapısı 102

#### Seçil Şatır, Gülay Hasdoğan

### İMMİB Endüstriyel Tasarım Yarışmaları 107

### Resim Sanatımızda Farklı Bir Durum 108

#### Özkan Eroğlu

Argun Okumuşoğlu'nun “Yalnız Kalpler” adlı kişisel sergisi, sıradanlığı kıran felsefi altyapısı ve Türkiye'deki resim sanatına önerdiği yeni durumlarla izleyeni hem heyecanlandıran, hem de gelişmeleri bağlamında sağlam dayanaklar sunan bir sergileme...

BU SAYIDAKİ REKLAMLAR DİZİNİ

- Agora Turizm ve Ticaret Ltd. Şti. 13
- Arslan Yapı Otomasyon San. Tic. Ltd. Şti. **Ön Kapak İçi Karşısı**
- BTM Bitümlü Tecrit Maddeleri San. Tic. A.Ş. 5
- Elmor Tesisat Malzemesi ve Tic. A.Ş. 27
- Era Mühendislik Taahhüt ve Tic. Ltd. Şti. 9
- Grome İç ve Dış Ticaret Ltd. Şti. 35
- İzopoli Yapı Elemanları Taah. San. ve Tic. A.Ş. 2
- Kaleseramik Çanak Kale Kalebodur Seramik Sanayi A.Ş. **Ön Kapak İçi**
- Köster Yapı Kimyasalları İnşaat San. Tic. A.Ş. 19
- Medyasoft Bilgi Sistemleri San. ve Tic. Ltd. Şti. 3
- Nergiz Dekorasyon Tasarım Mob. San. ve Tic. Ltd. Şti. 15
- Pozitif Grup Elektrik İletişim Laboratuvar Sist. San. ve Tic. Ltd. Şti. 29
- Schindler Türkeli Asansör Sanayi A.Ş. 25
- Seramiksan Turgtulu Seramik San. ve Tic. A.Ş. **Arka Kapak**
- Tüyap Bursa Fuarcılık A.Ş. (Bursa Yapı ve Yaşam Fuarı 2010) 91
- Tüyap Tüm Fuarcılık Yapım A.Ş. (Bahçe Dünyası 2010) 95
- Yapı-Endüstri Merkezi A.Ş. 4, 59, 65
- Yıldız Entegre Ağaç Sanayi ve Ticaret A.Ş. **Arka Kapak İçi**