

YAPI 350 OCAK JANUARY 2011
AYLIK MİMARLIK TASARIM KÜLTÜR SANAT DERGİSİ
MONTHLY ARCHITECTURE DESIGN CULTURE AND ART MAGAZINE

Kuruluşu Founded 1973

İMTİYAZ SAHİBİ VE
GENEL YAYIN YÖNETMENİ EDITOR-IN-CHIEF
Doğan Hasol

YAZI KURULU EDITORIAL BOARD
Doğan Hasol
Prof. Dr. Bülent Özer

YAZI İŞLERİ MÜDÜRÜ MANAGING EDITOR
Yasemin Keskin Enginöz

YAZI İŞLERİ MÜDÜR YARDIMCISI ASSOCIATE EDITOR
Burçin Yılmaz

EDİTÖR EDITOR
Sercan Altan

GRAFİK TASARIM GRAPHIC DESIGN
Emre Çıkınoğlu, BEK

GRAFİK UYGULAMA REALIZATION
Aslıhan Abay

BASKI SORUMLUSU PRINTING MANAGER
Kemal Kara

REKLAM YÖNETİCİSİ ADVERTISEMENT MANAGER
Derviş Yıldız

REKLAM SATIŞ ADVERTISEMENT
**Cihat Er, Özlem Özdamar, Teoman Coşkun,
Bahadır Erkmen, Behram Erkan**

İNGİLİZCE DANIŞMANI ENGLISH CONSULTANCY
Dayna Tümer

BASKI VE RENK AYRIMI PRINT AND COLOR SEPARATION
OFSET YAPIMEVİ
Şair Sokak No: 4 Kağıthane 34410 İstanbul Tel: 0212 295 86 01

BASKI TARİHİ PRINT DATE
25.12.2010

DAĞITIM DISTRIBUTION
Doğan Dağıtım

YAYIN TÜRÜ
Yaygın, Süreli

SAYISI SINGLE COPY
8 TL (KDV Dahil)

ABONMAN ANNUAL SUBSCRIPTION RATE
12 sayı: 88 TL (KDV Dahil)
Öğrencilere: 70 TL (KDV Dahil)
Dış Ülkeler (To Abroad): US \$ 150.-

POSTA ÇEKİ HESABI POSTAL CHEQUE ACCOUNT
33454.5

ABONELER VE DAĞITIM SERVİSİ
SUBSCRIPTION AND CIRCULATION SERVICE
Hafize Ergün (0212) 266 70 70/445

YAZI VE YÖNETİM BÜROSU
EDITORIAL AND ADMINISTRATIVE OFFICE
Fulya Mah. Yeşilçimen Sok. No: 12/430
(Polat Kulesi yanı) 34394 Şişli/İSTANBUL
Tel: (0212) 266 70 70 Faks: (0212) 266 74 66
bilgi@yapidergisi.com www.yapidergisi.com

Yayımlanan yazılardaki düşünceler yazarlarına ait olup YAPI Dergisi'ni bağlamaz. Kaynak gösterilerek yazılardan alıntı yapılabilir. Reklamlar reklam verenin sorumluluğundadır. YAPI Dergisi reklamlarda verilen bilgilerden dolayı sorumlu tutulamaz.

ISSN 1300-3437

İçindekiler

54



56



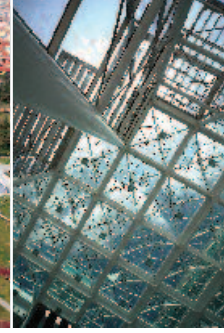
100



110



120



128



144



KAPAK COVER

MACRO-Roma Çağdaş Sanatlar Müzesi Ek Binası, Roma, İtalya

KAPAK FOTOĞRAFI COVER PHOTO
©ODBC

YAPI Dergisi 350. sayısını kutluyor... 8

Bu sayfalarda YAPI dostlarının değerli görüşlerini yer veriyor ve son 50 sayıda yayımlanan projelerden ve haberlerden bir seçki sunuyoruz.

Görüş-Tartışma 22

- Başbakan'a mektup
- Ve Haydarpaşa bugün mutlu
- Haydarpaşa'da yangın: Laubalilik mi, Acemilik mi, Bilgisizlik mi?
- Haydarpaşa'yı kim yaktı?
- Haydarpaşa Gar yangını
- İstanbulSMD S.O.S İstanbul Öğrenci Fikir Projesi
- Yangını ödülü ile üç haftalık bir Avrupa seyahati
- 12. Venedik Mimarlık Bienali'ndeki Sergiler
- Basına ve Kamuoyuna duyuru

Haberler 26

- "Kendin Pişir Kendin Ye" Yasası Mecliste
- Haydarpaşa Garı'nın çatısı ve en üst katı yandı
- The Guardian: "İstanbul iflasın eşliğinde"
- Çekül Vakfı 20. yılını kutluyor
- Mimar ve Şehir Plancısı Aron Angel'i yitirdik
- Tatsuya Yamamoto'yu yitirdik

Söyleşiler 36

- Yıkma hastalığından vazgeçilmeli, Doğan Tekeli, Doğan Hasol, Doğan Kuban
- Meksikalı Mimar Michel Rojkind ile Deneyim Odaklı Mimarlık üzerine bir söyleşi
- Hanif Kara ile Mimarlık ve Mühendislik İlişkisi üzerine bir söyleşi

Basından 44

- Demirören AVM: Bu Kadar Tıraş Yeter mi?
- Karadeniz isyandır
- Ataşehir'e Selimiye...
- Tarihe karşı namuslu olmak

Bir Konu 48

- Mimann Fendi Müzeyi Yendi: MAXXI, Bir Güncel Sanat Müzesi'nin Vaatleri, Ayşe H. Köksal

Güngör Kabakçioğlu'ndan 52

Büyüteç 53

- Demirören AVM ve Bir Koruma (!) Örneği

Ürünler-Yenilikler 54

Sanat 56

Yayınlar 60

YAPI'nın 350. Sayısı ve 2010'un Ardından... 62

Doğan Hasol

Mimarlık alanındaki bütün bu tutarsızlıkların, ülkenin, kültürel düzey yetersizliği kadar, benimsenmiş bir Mimarlık Politikası'nın yokluğundan kaynaklandığını düşünüyorum.

Süs 66

Şengül Öymen Gür

Gaudí Efsanesi 74

Ümrân Topçu

Bir Stüdyo Çalışması: Yenikapı Theodosius Limanı Buluntuları, Müze Tasarımı ve Mimar Olmak 82

Tülin Görgülü, Faruk Tuncer, Funda Kerestecioglu, Selim Ökem, Senem Kaymaz Koca

MACRO-Roma Çağdaş Sanatlar Müzesi Ek Binası 92

MİMARİ TASARIM: Sarı Odile Decq& Benoit Cornette Architectes Urbanistes, Paris

Ek müze yapısı sokaktan çatıya kadar, kentsel mekâna ve hareketli sergi mekânlarına nüfuz ediyor. Kentin Çağdaş Sanat Müzesi olarak misyonu doğrultusunda Roma'nın kentsel dokusu ile bütünleşiyor.

MAXXI-Ulusal 21. Yüzyıl Sanatları Müzesi 100

MİMARİ TASARIM: Zaha Hadid Architects
Proje, bir nesne olarak fark edilir bir yapıdan çok içine dalmak bir "dünya" niteliğinde bir tür kentsel alan öneriyor. Küratörler için yeni bir özgürlük alanı sağlarken, sanatseverler için, sanat yapıtı, çevre ve kendileri arasında yeni, özgürleştirilmiş bir diyalog deneyimi sunuyor.

Atatürk Kültür Merkezi ve Merinos Parkı 110

MİMARİ TASARIM: Cafer Bozkurt Mimarlık
208.000 m²'lik yeşil alanıyla Merinos Parkı, eski Merinos Fabrikası binasına yeniden işlev kazandırılarak oluşturulan Merinos Kültür Merkezi, fabrika binası ve park ile bütünleşecek şekilde tasarlanan Atatürk Opera ve Konser Salonu, bu kentsel dönüşüm projesinin üç ana başlığını oluşturur.

Ankara Ticaret Odası Kongre Merkezi 120

MİMARİ TASARIM: A Tasarım Mimarlık - Ali Osman Öztürk

Yapı arsa formuna uyumlu bir şekilde kademelendirilmiştir. Önde tasarlanan plaza, yapının güney ve güney doğusunu çevreleyerek bir üst kottan binaya ayrı giriş olanağı sağlar.

Ankara Arena Çokamaçlı Spor Salonu 128

MİMARİ TASARIM: (Proje Müellifi) Yazgan Tasarım Mimarlık

Ankara Arena'da derinlik, katmanlaşma ve rengin en arka katmanda kullanılmasıyla elde edilen bir saydamlık vardır. Eliptik bir geometriye sahip binaya dışardan bakıldığında bakış açısına göre farklı derinlikler ve katmanlar hissedilecektir.

İstanbulSMD'den "S.O.S İstanbul" "Küçüksu ve Çevresi Yeniden İşlevlendirme Sürecine Alternatif Çözümler" Öğrenci Fikir Projesi Yarışması 136

Yaşanabilir Heykel 144

MİMARİ TASARIM: Miguel Arruda

Lizbon'daki Olives Garden'da, konuklar, bir sanat yapıtını, sanatı mekân, mekânı ise "yaşanabilir heykel" kavramında deneyimleyebiliyorlar.

Kullanıcıyı Özgür Kılan Tasarım 146

Yasemin K. Enginöz

Erwan Bouroullec: "Tasarımcı olarak özellikle kaçındığımız, kullanıcının bir ürünü görüp kendi yaşamıyla örtüşüp örtüşmediğini düşünmeden "Ben bunu istiyorum" deyip onu doğrudan alması.."

2009 Dünya Astronomi Yılı'nda Yapılan Anadolu Üniversitesi Güneş Saati 150

Şinasi Acar, T. Fikret Uçar

Takı, Beden, Mekân 158

Yasemin K. Enginöz

"Contemporary Istanbul" 162

Gülseli İnal

BU SAYIDAKİ REKLAMLAR DİZİNİ

•Alkor Alüminyum Ltd. Şti. **Ön Kapak İçi Karşısı**

•BTM Bitümlü Tecrit Maddeleri San. Tic. A.Ş. **2**

•Dalsan Alçı San. ve Tic. A.Ş. **7**

•Dyo Boya Fab. San. ve Tic. A.Ş. **3**

•EA Aydınlatma Tasarım Ltd. Şti. **65**

•Eczacıbaşı Yapı Gereçleri San. ve Tic. A.Ş. - Artema **59**

•Elmor Tesiilat Malzemesi Tic. A.Ş. **61**

•Fibrobeton Yapı Elemanları San. İnş. ve Tic. Ltd. Şti. **31**

•Hewlett Packard Teknoloji Çözümleri Ltd. Şti. **43**

•İleri Kalıplılık Makina Elektrik San. ve Tic. Ltd. Şti. **41**

•İzocam Ticaret ve Sanayi A.Ş. **Ön Kapak İçi**

•Petra Endüstriyel Ürünler San. ve Tic. Ltd. Şti. **47**

•Sayısal Grafik San. ve Tic. Ltd. Şti. **Arka Kapak**

•Schneider Elektrik San. ve Tic. A.Ş. **91**

•Schüco İstanbul Uluslararası İnş. Tic. Ltd. Şti. **6**

•Tüyap Tüm Fuarçılık Yapım A.Ş. **143**

•Yapı-Endüstri Merkezi **64, 109, 119, 127, 135, 164, Arka Kapak İçi**