



**YAPI 385** ARALIK DECEMBER 2013  
AYLIK MİMARLIK TASARIM KÜLTÜR SANAT DERGİSİ  
MONTHLY ARCHITECTURE DESIGN CULTURE AND ART MAGAZINE

KURULUŞU FOUNDED 1973

Yayımlayan PUBLISHED BY  
YAPI-ENDÜSTRİ MERKEZİ A.Ş. BUILDING INFORMATION CENTRE  
Fulya Mah. Yeşilçimen Sok. No: 12/430  
(Polat Kulesi yanı) 34394 Şişli/İSTANBUL  
Tel: (0212) 266 70 70 Faks: (0212) 266 74 66

YAPI-ENDÜSTRİ MERKEZİ A.Ş. ADINA İMTİYAZ SAHİBİ  
İ. Murat Kafescioğlu

GENEL YAYIN YÖNETMENİ (SORUMLU MÜDÜR)  
EDITOR-IN-CHIEF  
Yasemin Keskin Enginöz

YAZI İŞLERİ MÜDÜRÜ MANAGING EDITOR  
Burçin Yılmaz

GRAFİK TASARIM GRAPHIC DESIGN  
Emre Çıkınoğlu, BEK

GRAFİK UYGULAMA REALIZATION  
Ashihan Abay

BASKI SORUMLUSU PRINTING MANAGER  
Kemal Kara

REKLAM YÖNETİCİSİ ADVERTISEMENT MANAGER  
Derviş Yıldız

REKLAM SATIŞ ADVERTISEMENT  
Cihat Er, Teoman Coşkun, Bahadır Erkmen,  
Behram Erkan, Cihan Erzincan,  
Aytül Yenibayrak, İlknur Ölcücü Keser, Sema Çekim

BASKI VE RENK AYRIMI PRINT AND COLOR SEPARATION  
OFSET FİLMÇİLİK VE MATBAACILIK SAN. VE TİC. A.Ş.  
Şair Sokak No: 4 Kağıthane 34410 İstanbul  
Tel: 0212 295 86 01

BASKI TARİHİ VE YERİ PRINT DATE AND PLACE  
23.11.2013, İSTANBUL

DAĞITIM DISTRIBUTION  
Doğan Dağıtım

YAYIN TÜRÜ  
Yaygın, Süreli

SAYISI SINGLE COPY  
9 TL (KDV Dahil)

ABONMAN ANNUAL SUBSCRIPTION RATE  
12 sayı: 99 TL (KDV Dahil)  
Öğrencilere: 80 TL (KDV Dahil)  
Dış Ülkeler (To Abroad): US \$ 150.-

POSTA ÇEKİ HESABI POSTAL CHEQUE ACCOUNT  
334545

ABONELER VE DAĞITIM SERVİSİ  
SUBSCRIPTION AND CIRCULATION SERVICE  
(0212) 266 70 70/445

YAZI VE YÖNETİM BÜROSU  
EDITORIAL AND ADMINISTRATIVE OFFICE  
Fulya Mah. Yeşilçimen Sok. No: 12/430  
(Polat Kulesi yanı) 34394 Şişli/İSTANBUL  
Tel: (0212) 266 70 70 Faks: (0212) 266 74 66  
bilgi@yapidergisi.com www.yapidergisi.com

Yayımlanan yazılardaki düşünceler yazarlarına ait olup  
YAPI Dergisi'ni bağlamaz. Kaynak gösterilerek yazılardan alıntı  
yapılabilir. Reklamlar reklam verenin sorumluluğundadır.  
YAPI Dergisi reklamlarda verilen bilgilerden dolayı sorumlu tutulamaz.  
ISSN 1300-3437

## İçindekiler

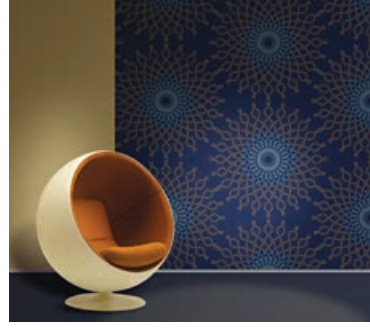
KAPAK COVER

### Heydar Aliyev Merkezi

KAPAK FOTOĞRAFI COVER PHOTO

©Hélène Binet

48



54



68



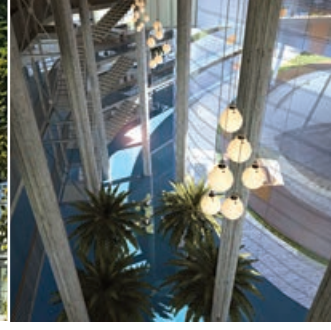
80



86



102



108



### Bakü'nün Yeni Simgesi 4

#### Yasemin Keskin Enginöz

Heydar Aliyev Merkezi şehrin simgelerinden biri olarak dünya literatüründe yerini aldı.

### Görüş-Tartışma 14

- Neden yanşma yapılmadı?, Korhan Gümüş
- Türkiye'de ahşap yapılarda kullanılan elektrik malzemeleri ve bu binalarda yangınla ilgili standartların sorunları, Nigan Bayazıt

### Yitirdiklerimiz... 18

- Prof. Hakkı Önel'i yitirdik
- Fazıl Aysu'yu yitirdik

### Haberler 22

- Marmaray hizmete girdi
- Kuzguncuk Bostanı'na okul projesi reddedildi
- İstanbul'a Kent Müzesi yapılacak
- Gayrimenkul Zirvesi 2013 için geri sayım başladı
- Artık rüzgârdan üretilecek elektrik önceden bilinecek
- PTT Pul Müzesi açıldı
- İstanbul Tasarım Bienali'nin ikincisi geleceğe yanıt arayacak
- YEM'de Etkinlikler...
- Yapı Fuarları – Turkeybuild 2014 Fuar takvimi açıklandı!

### Basından 42

- Bir toplum gönüllüsünün ardından, Doğan Hasol
- Kanla imzalanan Marmaray hayali, Mehveş Evin
- İstanbul'u bilerek görmek, Doğan Hızlan

### Bir Konu 44

- Geleneksel Mashrabiya'ya modern bir yorum, Gaye Çağlayan Budak

### Muhittin Köroğlu'dan 46

### Ürünler/Yenilikler 48

### Sanat 54

### Yayınlar 58

- Osmanlı'da Sportif Atıcılık Nişan Taşları
- Bir Açılış Olarak Mekân Enclosure as a Disclosure
- İstanbul Teknik Üniversitesi ve Mühendislik Tarihimiz
- Sokak Sokak Mağusa

### Liège TGV Gar Binası 60

#### Fatih Canan

Çalışmada Santiago Calatrava tarafından tasarlanan ve yaklaşık 9 yıl süren yapım sürecinden sonra hizmet vermeye başlayan Gar Binası'nın proje elde etme süreci, projeye farklı aktörlerin etkisi, kentsel ve mimari ölçekteki tasarım özellikleri incelenmiştir.

### Heydar Aliyev Merkezi 68

#### MİMARİ TASARIM: Zaha Hadid Architects

#### Zaha Hadid, Patrik Schumacher

Heydar Aliyev Merkezi'nin tasarımı, alanın topografisi ve merkezin geniş kültürel peyzaj bağlamındaki rolü üzerinden biçimlenmiş. Temel yüzey olan ve herkese açık, Bakü kent dokusunun bir parçası niteliğindeki meydan, zeminden yükselerek çağdaş ve geleneksel Azeri kültürünün ortak gelişimine adanmış bir dizi etkinlik mekânına kabuk oluşturuyor.

### Sancaklar Camisi 80

#### MİMARİ TASARIM: eaa-emre arolat architects

Cami, kullanılan malzemelerin kendilerini oldukları gibi ortaya koydukları, fazlalıklardan arınmış, sade bir iç mekâna sahip. Duvarlar ve tavan, hem arınma hem de tevazu hissini kuvvetlendiriyor.

### Holland Park Okulu 86

#### MİMARİ TASARIM: Aedas

Holland Park Okulu'nun tasarımı altı katlı, ortasında yapı boyunca uzanan farklı katlarda yaya geçişleriyle birleşen bir avlu ile iki ayrı parçaya bölünen tek bir bloktan oluşuyor.

### De Warande Spor Salonu 92

#### MİMARİ TASARIM: VenhoevenCS architecture+urbanism

Tasarımın en çok öne çıkan özelliği, yapıyı bir buluşma noktası olarak kurgulaması. Geniş giriş ve sundurma, binayı uzaktan da farkedilir kılıyor. Dışarı uzanan kuzey cephesi, yapının park içindeki etkinlik işlevini vurguluyor.

### Archway Stüdyoları 98

#### MİMARİ TASARIM: Undercurrent Architects

Londra mahallelerini bölen yaklaşık 10.000 kemerden birinde yer alan proje, bu mekânların kent yararına nasıl değerlendirilebileceğine ilişkin bir örnek oluşturuyor.

### İZTEKGEB İnovasyon Merkezi Binası 102

#### PROJE MÜELLİFİ: M artı D Mimarlık

Bina yapım hızı, kullanım bakım kolaylığı ve maliyetlerinin en düşük düzeyde tutulması ile çağdaş mekânsal kimliği yansıtmak amacıyla, bütün yapısal sistemleri yansıtmak bir mekân olarak tasarlanmıştır.

### “Sonsuz Merdiven” 108

#### TASARIM: dRMM Architects – timber studio

“Sonsuz Merdiven”, Londra Tasarım Festivali sırasında Tate Modern'in bahçesine yerleştirilen, birbirine kenetlenerek birkaç kat yüksekliğinde göğe uzayan bir dizi ahşap merdivenden oluşuyor.

### Hunter's Point

### Güney Kıyı Parkı 114

#### PEYZAJ TASARIMI: Thomas Balsley Associates-WEISS/MANFREDI

Altyapı, peyzaj ve mimariyi ustalıkla dokuyan bütüncül tasarım, eski sanayi bölgesini, East River kıyısında yeni bir ekolojik koridora dönüştürmeyi amaçlıyor.

### 36gen/sn Zamanlar 120

Arik Levy ile, “Etkin Doğa” başlığı altında son dönemdeki önemli işlerinden bir derlemenin 7 Aralık gününe dek sergilendiği Galerist'in evsahipliğinde, onun bize işlerinin artalanında yatan olgu ve düşünceleri, deyiş yerindeyse, oldukça yüksek çözünürlüklü bir dille anlattığı bir söyleşi gerçekleştirdik.

### Kum Saatleri 126

#### Şinasi Acar

Kum saatinin önemli bir özelliği, insan soyunun, icat ettiğinden bu yana teknik özelliklerini hemen hemen hiç değiştirmedeği, hiç geliştirmedeği ve bu nedenle bir bakıma ilk örneğine en sadık kaldığı araç olmasıdır.

### Konveks Aynanın Önü, Arkası 132

Zeliha Burtak

### Resmin Temelindeki Güç; Siyah, Mavi, Yeşil 134

Gülseli İnal

BU SAYIDAKİ REKLAMLAR DİZİNİ

- Akçansa Çimento San. ve Tic. A.Ş. 51
- Akkor Havalandırma Sistemleri ve Tekn. Ürünler San. ve Tic. A.Ş. 67
- Alaz Mobilya Dek. ve Kaplama San. Tic. Ltd. Şti. 31
- Çebi Kilit ve Mobilya Aksesuarları San. Tic. A.Ş. 13
- Doğan TV Digital Platform İşletmeciliği A.Ş. Ön Kapak İçi Karşısı
- Eczacıbaşı Yapı Gereçleri San. ve Tic. A.Ş. Arka Kapak
- Ejot Tezmaç Bağlantı Elemanları Tkn. San. ve Tic. A.Ş. 39
- Erben Kontrol Sistemleri San. Tic. A.Ş. 15
- Forta Dış Tic. İnş. Taah. Ltd. Şti. 7
- Geze Kapı ve Pencere Sistemleri San. ve Tic. Ltd. Şti. 12
- İde Yapı Bilg. Destekli Tas. Müh. Ltd. Şti. 10
- İleri Kalıplık Makina Elektrik San. ve Tic. Ltd. Şti. Arka Kapak İçi
- Interface Flooring BV Türkiye 78-79
- İstanbul Sabiha Gökçen Uluslararası Havalimanı Yatırım Yapım ve İşletme A.Ş. 77
- İzocam Ticaret ve Sanayi A.Ş. 11
- Kale Çelik Eşya Sanayi A.Ş. 53
- Kaleseramik Çanakale Kalebodur Seramik Sanayi A.Ş. 33
- Mitsubishi Plastics Euro Asia Endüstri Ürünleri San. ve Tic. Ltd. Şti. 59
- Nergiz Dekorasyon Tasarım Mob. San. ve Tic. Ltd. Şti. 47
- Oyak Beton San. ve Tic. A.Ş. 9
- Petra Endüstriyel Ürünler San. ve Tic. Ltd. Şti. 57
- Prefabrik Yapı İnşaat San. ve Tic. A.Ş. Ön Kapak İçi
- Samet Kalıp ve Madeni Eşya ve Ticaret A.Ş. 6
- Schlüter Systems Dış Tic. Ltd. Şti. 8
- Schneider Elektrik San. ve Tic. A.Ş. 25
- Unigen Yapı Malz. İnş. Taah. San. Tic. Ltd. Şti. 27
- Yapı-Endüstri Merkezi A.Ş. 17, 21, 91, 113, 119, 131
- YEM Fuarçılık A.Ş. 5, 37



Sektörel Yayıncılar Derneği üyesidir.

www.seyad.org