

**YAPI 398** OCAK JANUARY 2015  
AYLIK MİMARLIK TASARIM KÜLTÜR SANAT DERGİSİ  
MONTHLY ARCHITECTURE DESIGN CULTURE AND ART MAGAZINE

KURULUŞU FOUNDED 1973

Yayımlayan PUBLISHED BY  
YAPI-ENDÜSTRİ MERKEZİ A.Ş. BUILDING INFORMATION CENTRE  
Fulya Mah. Yeşilçimen Sok. No: 12/430  
(Polat Kulesi yanı) 34394 Şişli/İSTANBUL  
Tel: (0212) 266 70 70 Faks: (0212) 266 74 66

YAPI-ENDÜSTRİ MERKEZİ A.Ş. ADINA İMTİYAZ SAHİBİ  
İ. Murat Kafescioğlu

GENEL YAYIN YÖNETMENİ (SORUMLU MÜDÜR)  
EDITOR-IN-CHIEF  
Yasemin Keskin Enginöz

YAZI İŞLERİ MÜDÜRÜ MANAGING EDITOR  
Burçin Yılmaz

GRAFİK TASARIM GRAPHIC DESIGN  
Emre Çıkınoğlu, BEK

GRAFİK UYGULAMA REALIZATION  
Aşlıhan Abay

BASKI SORUMLUSU PRINTING MANAGER  
Kemal Kara

REKLAM YÖNETİCİSİ ADVERTISEMENT MANAGER  
Derviş Yıldız

REKLAM SATIŞ ADVERTISEMENT  
Cihat Er, Teoman Coşkun, Bahadır Erkmen,  
Behram Erkan, Cihan Erzincan, Sema Çekin,  
Koray Eşmeler, Gülay Kansu

BASKI VE RENK AYRIMI PRINT AND COLOR SEPARATION  
OFSET FİLMÇİLİK VE MATBAACILIK SAN. VE TİC. A.Ş.  
Şair Sokak No: 4 Kâğıthane 34410 İstanbul  
Tel: 0212 295 86 01

BASKI TARİHİ VE YERİ PRINT DATE AND PLACE  
22.12.2014, İSTANBUL

DAĞITIM DISTRIBUTION  
Doğan Dağıtım

YAYIN TÜRÜ  
Yaygın, Süreli

SAYISI SINGLE COPY  
12 TL (KDV Dahil)

ABONMAN ANNUAL SUBSCRIPTION RATE  
12 sayı: 130 TL (KDV Dahil)  
Öğrencilere: 109 TL (KDV Dahil)  
Dış Ülkeler (To Abroad): US \$ 150.-

POSTA ÇEKİ HESABI POSTAL CHEQUE ACCOUNT  
334545

ABONELER VE DAĞITIM SERVİSİ  
SUBSCRIPTION AND CIRCULATION SERVICE  
(0212) 266 70 70/445

YAZI VE YÖNETİM BÜROSU  
EDITORIAL AND ADMINISTRATIVE OFFICE  
Fulya Mah. Yeşilçimen Sok. No: 12/430  
(Polat Kulesi yanı) 34394 Şişli/İSTANBUL  
Tel: (0212) 266 70 70 Faks: (0212) 266 74 66  
bilgi@yapidergisi.com www.yapidergisi.com

Yayımlanan yazılardaki düşünceler yazarlarına ait olup  
YAPI Dergisi'ni bağlamaz. Kaynak gösterilerek yazılardan alıntı  
yapılabilir. Reklamlar reklam verenin sorumluluğundadır.  
YAPI Dergisi reklamlarda verilen bilgilerden dolayı sorumlu tutulamaz.  
ISSN 1300-3437

## İçindekiler

KAPAK COVER

### Fengming Dağı Parkı

KAPAK FOTOĞRAFI COVER PHOTO  
©Terrence Zhang

Tarandığı Veritabanı:

Design and Applied Arts Index (DAAI)



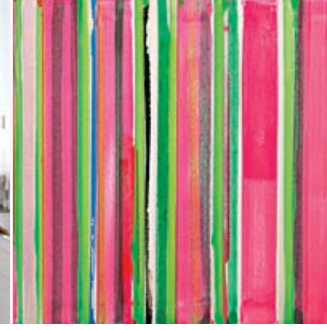
Sektörel Yayıncılar Derneği  
üyesidir.

www.seyad.org

44



48



74



80



92



104



124



138



### 2015'e Merhaba Derken... 4

#### Yasemin Keskin Enginöz

2015 yılına merhaba dediğimiz bu ilk sayının giriş yazısında, geride bıraktığımız 2014'e kısa bir göz atacağız. Dergide 2014 boyunca aktardığımız haberlerin bir özeti niteliğinde olacak bu kısa göz gezdiriş...

### Görüş-Tartışma 10

- Gündemdeki Ayasofya Medresesi, Erdem Yücel
- Yazarken ve Konuşurken Yapılan Kimi Küçük Yanlışlar, Şinasi Acar

### Yitirdiklerimiz 16

- Prof. Dr. Muhlis Türkmen'in Anısına...
- Cihat Fındıkoğlu Anısına...

### Haberler 30

- Mühendis ve Mimarlar Odası artık dava açamayacak
- Dış müteahhitlik işinde 10 milyar dolarlık kayıp!
- Tarihi Yedikule Bostanları şimdilik kurtuldu
- Ataköy'de turizm alanında kat irtifakı yapılmış
- Türkiye'nin Yeni Enerji Stratejisi
- Cevizli Tekel Fabrikası'nın tescilli yapılarının yıkımı protesto edildi
- YEM'de Etkinlikler...
- Yapı Fuarları – Turkeybuild 2015 Fuar takvimi açıklandı!

### Yarışmalar/Ödüller 30

- PROSteel 2015 Çelik Yapı Tasarımı Öğrenci Yarışması başvuruları sürüyor
- Archiprix-TR 2014 Ödül Töreni ve Forumu
- Ulusal Çelik Yapı Tasarım Ödülleri sahibini buldu

### Deniz Dokgöz'den 42

### Ürünler/Yenilikler 44

- Kalekim'den "Betonart"
- HydroCabin ile banyolarda ahşap devri

### Sanat 48

- "Kısık Ateşte Yüzyıl"

### Yayınlar 50

- Mimarlık Teknolojisine Giriş
- Hafif Çelik Yapı Tasarım Konstrüksiyon Uygulama
- Yeni İstanbul Çalışmaları

### Dünya'da ve Türkiye'de LEED-ND: Mahalle Gelişimi 52

Selin Mutdoğan, Özge Yalçiner Ercoşkun  
Ülkemizde LEED sertifika sisteminin mahalle ölçeğinde bir uygulaması bulunmamaktadır, fakat karma kullanımlı kapalı konut yerleşimlerinin yoğunluk ve işlev çeşitliliği göz önünde bulundurulduğunda LEED-ND sertifikası alan yerleşimlerle benzerlikler gösterdiği görülmektedir.

### Mekân Üretimi Üzerine Bir Tartışma: [Topolojik] Mekân ve [Bir Topoloji Nesnesi Olarak] Yer İlişkisi 58

Senem Kaymaz Koca, Öze Uluengin

### ARCHIPRIX-TÜRKİYE 2014 62

### USJ Kampusu 74

MİMARİ TASARIM: 109 Architects ve Youssef Tohmé ortak tasarımı

Yeni kampus, bağlamsal bir yaklaşımla, fiziksel, kültürel ve tarihsel anlamda Beyrut'un kent dokusuyla bütünleşiyor.

### Fransa Yeni Ulusal Arşivi 80

MİMARİ TASARIM: Massimiliano&Doriana Fuksas

### Torino Olimpiyat Köyü Dönüşümü 88

YAPI DERGİSİ KK 2014 SEÇKİSİ

MİMARİ TASARIM: Benedetto Camerana, AIA Architects, Derossi Associati, Hugh Dutton Associes, Angela Maccianti, Inarco, Giorgio Rosental, Steidle and Partner, Diener+Diener, Atelier Krischanitz, Ortner+Ortner, Hilmer+Sattler

Bu ucu açık kentsel tasarım, farklı konut tasarımlarını, kamusal alanlar, meydanlar ve bahçeler çevresinde toplarken, birbiriyle sürekli bağlantılı bu öğeler de Lingotto ve tepelere doğru bir dizi etkileyici manzara sunmuş.

### Parsel İçi "Küçük" Dönüşüm 92

YAPI DERGİSİ KK 2014 SEÇKİSİ

MİMARİ TASARIM: Can Çinici / Çinici Mimarlık  
Cihangir'de yer alan iki küçük konut/apartman denemesinde, mekânlar küçüklüklerinin zaman içinde oluşturabileceği engelleri gidermek için çoğu yerde esnek kullanımlı olarak planlanmıştır.

### Kayabaşı Yeni Konut Yerleşmesi 98

YAPI DERGİSİ KK 2014 SEÇKİSİ

MİMARİ TASARIM: BBMD (Bingöl Barka Mimarlık ve Danışmanlık) (2012-2014)

Proje, büyük konut yerleşmelerine yönelik ilkesel plan ya da imar planı çalışmalarının da bir tasarım konusu olarak, yerleşme formu ile birlikte ele alınmasının önemine işaret ediyor.

### Bodrum Kalesi Açık hava Sahnesi Yenilemesi 104

MİMARİ TASARIM: Ekiz Tüzer Mimarlık (Başak Çolakoğlu Tüzer, Armağan Ekiz Bayık)  
Yapının tarihi doku içerisinde bulunması yapı malzemelerinin seçiminde belirleyici olmuştur.

### Yandex Saint Petersburg 2. Bürosu 112

MİMARİ TASARIM: za bor architects  
Mimarlar, tasarım sürecinde merkezi bir koridor çevresinde uzanan karmaşık bir mekânı kurgulamak ve bu büroyu etkileyici ve gösterişli bir hale getirmek gibi iki temel zorlukla karşıya karşıya kalmışlar.

### DASK Güvenli Hayat Parkları 118

MİMARİ PROJE MÜELLİFLERİ: Dr. Evren Aysev Deneç, Dr. Fatmagül Aslaner Gegeoğlu  
Anadolu'nun üç farklı coğrafyaya, iklime ve karaktere sahip kentinde eş zamanlı olarak tasarlanan ve inşa edilen parklar, aynı tasarım temasının farklı kentsel ve çevresel bağlamlara nasıl uyarlanabileceği üzerine yoğunlaşma fırsatı verdi.

### Fengming Dağı Parkı 124

PEYZAJ TASARIMI: Martha Schwartz Partners  
Park, Vanke Golden City satış bürosuna giden ziyaretçilere dağ formulu ikonik dekorların biçimlendirdiği bir dizi meydan, yeşil alan ve su ögesi sunuyor.

### Çağdaş Peyzaj Tasarım Gündemi 132

Meliz Akyol, Hayriye Eşbah Tunçay  
Tasarım Eğitiminde Teknoloji ve Yeni Dönem

### "Non Paris" 138

Laleper Aytek'in "Non Paris" başlıklı 14. kişisel sergisi 31 Ocak 2015'e kadar İstanbul Fransız Kültür Merkezi'nde görülebilir.

BU SAYIDAKİ REKLAMLAR DİZİNİ

- ABS Yapı Elemanları San. ve Tic. Ltd.Şti. 9
- AKG Gazbeton İşletmeleri San. ve Tic. A.Ş. 39
- Asimetrik Ses, Işık ve Görüntü Sistemleri A.Ş. 29
- Aspen Yapı ve Zemin Sistemleri San. ve Tic. A.Ş. 11
- Ezcacıbaşı Yapı Gereçleri San. ve Tic. A.Ş. Arka Kapak
- Fixa Yapı Kimyasalları San. ve Tic. Ltd. Şti. Insert (Sınırlı sayıda)
- Forbo Flooring Sarlino Sas 27
- İlkay Dış Ticaret Müessellik ve Organizasyon Ltd. Şti. 51
- İstanbul Sabiha Gökçen Uluslararası Havalimanı Yatırım Yapım ve İşletme A.Ş. Arka Kapak İçi
- İzocam Ticaret ve Sanayi A.Ş. Ön Kapak İçi Karşısı
- Koramic Yapı Kimyasalları San. ve Tic. A.Ş. 43
- Nergiz Dekorasyon Tasarım Mob. San. ve Tic. Ltd. Şti. 15
- Schlüter Systems Dış Tic. Ltd. Şti. 8
- Tirim İnşaat Mim. Taah. San. ve Tic. A.Ş. Ön Kapak İçi
- Yapı-Endüstri Merkezi A.Ş. 73, 103, 111, 117, 137, 140
- YEM Fuarçılık A.Ş. 7