



## İçindekiler

**YAPI 420** KASIM NOVEMBER 2016  
AYLIK MİMARLIK TASARIM KÜLTÜR SANAT DERGİSİ  
MONTHLY ARCHITECTURE DESIGN CULTURE AND ART MAGAZINE

KURULUŞU FOUNDED 1973

Yayımlayan PUBLISHED BY  
YAPI-ENDÜSTRİ MERKEZİ A.Ş. BUILDING INFORMATION CENTRE  
Fulya Mah. Yeşilçimen Sok. No: 12/430  
(Polat Kulesi yanı) 34394 Şişli/İSTANBUL  
Tel: (0212) 266 70 70 Faks: (0212) 266 74 66

YAPI-ENDÜSTRİ MERKEZİ A.Ş. ADINA İMTİYAZ SAHİBİ  
Emine Zeynep Vardar

GENEL YAYIN YÖNETMENİ (SORUMLU MÜDÜR)  
EDITOR-IN-CHIEF  
Yasemin Keskin Enginöz

YAZI İŞLERİ MÜDÜRÜ MANAGING EDITOR  
Burçin Yılmaz

GRAFİK TASARIM GRAPHIC DESIGN  
Emre Çikinoğlu, BEK

GRAFİK UYGULAMA REALIZATION  
Aslıhan Abay

BASKI SORUMLUSU PRINTING MANAGER  
Kemal Kara

REKLAM YÖNETİCİSİ ADVERTISEMENT RESPONSIBLE  
Bahadır Erkmen

REKLAM SORUMLUSU ADVERTISEMENT RESPONSIBLE  
Cihat Er

REKLAM SATIŞ ADVERTISEMENT  
Sema Çekin, Gülay Kansu, Burçin Cevher,  
Candaş As

BASKI VE RENK AYRIMI PRINT AND COLOR SEPARATION  
OFSET FİLMÇİLİK VE MATBAACILIK SAN. VE TİC. A.Ş.  
Sertifika No: 12326  
Şair Sokak No: 4 Kağıthane 34410 İstanbul Tel: 0212 295 86 01

BASKI TARİHİ VE YERİ PRINT DATE AND PLACE  
24.10.2016, İSTANBUL

DAĞITIM DISTRIBUTION  
Doğan Dağıtım

YAYIN TÜRÜ  
Yaygın, Süreli

SAYISI SINGLE COPY  
12 TL (KDV Dahil)

ABONMAN ANNUAL SUBSCRIPTION RATE  
12 sayı: 130 TL (KDV Dahil)  
Öğrencilere: 109 TL (KDV Dahil)  
Dış Ülkeler (To Abroad): US \$ 150.-  
K.K.T.C.: 250 TL (KDV Dahil)

POSTA ÇEKİ HESABI POSTAL CHEQUE ACCOUNT  
334545

ABONELER VE DAĞITIM SERVİSİ  
SUBSCRIPTION AND CIRCULATION SERVICE  
(0212) 266 70 70/140

YAZI VE YÖNETİM BÜROSU  
EDITORIAL AND ADMINISTRATIVE OFFICE  
Fulya Mah. Yeşilçimen Sok. No: 12/430 (Polat Kulesi yanı)  
34394 Şişli/İSTANBUL Tel: (0212) 266 70 70 Faks: (0212) 266 74 66  
bilgi@yapidergisi.com www.yapidergisi.com

Yayımlanan yazılardaki düşünceler yazarlarına ait olup YAPI Dergisi'ni  
bağlamaz. Kaynak gösterilerek yazılardan alıntı yapılabilir. Reklamlar reklam  
vereninin sorumluluğundadır. YAPI Dergisi reklamlarda verilen bilgilerden  
dolayı sorumlu tutulamaz. Yayımlanan projelerdeki bilgiler künyedeki mimar  
ve tasarımcıların tarafından bildirilmiş olup, onların sorumluluğundadır.  
ISSN 1300-3437

KAPAK COVER  
FA Evi

KAPAK FOTOĞRAFI COVER PHOTO  
©Maxime Brouillet

Tarandığı Veritabanı:  
Design and Applied Arts Index (DAAI)

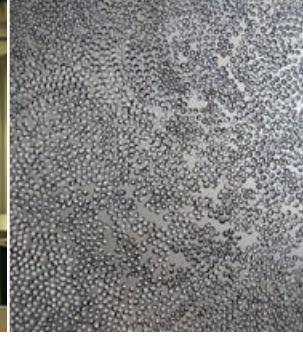


Sektörel Yayıncılar Derneği  
üyesidir.  
www.seyad.org

48



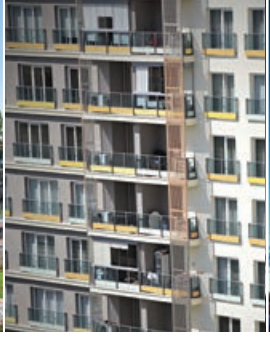
54



78



86



124



128



134



### “Konut mu Yeşil Alan mı” Tartışmasına Karşı... 4

YAPI Dergisi'nin Kasım sayısı  
Yapı-Endüstri Merkezi'nin düzenlediği Konut  
Konferansı'na paralel olarak “Konut Özel Sayısı”  
olarak yayımlanıyor.

### Haberler 20

- Ataköy'de yeşil gitti, karar çıktı
- “AKM'nin Yerine Opera Binası Yapacağız”
- Bahriye Üçok Ekolojik Çocuk Yuvası açıldı
- SBE16 İSTANBUL Konferansı yapıldı
- 29. Yapı Fuarı - Turkeybuild Ankara gerçekleşti, sırada 22. Yapı Fuarı - Turkeybuild İzmir var
- 3. İstanbul Tasarım Bienali başladı
- Cengiz Bektas Arşivi'nin ilk durağı Denizli'di
- YEM'de Etkinlikler...
- “Gündüz, Işık, Gece”
- Ytong Mimari Fikir Yarışması Ödülü kapsamında Venedik Mimarlık Bienali gezisi gerçekleşti
- DY0'dan “Yarınlara İçin Değer” Projesi ile eğitime destek

### Bir Konu 42

- Kamusal Alanda Buluşalım...  
Kocaeli Şirinköy Kent Meydanı ve Parkı  
Düzenlemesi, Neşe Çakıcı Alp, Aslı Aydın Aksan,  
Miray Baş Yıldırım

### Tan Oral'dan 46

### Ürünler/Yenilikler 48

- Çanakkale Seramik'ten “Alterra”
- Lamp 83'ten Evim Serisi
- Zehnder'den “Charleston”

### Ürün/Uygulama 52

- Queen Central Park Bomonti projesinde, Doka Xclimb 60 Koruma Perdeleri kullanılıyor

### Sanat 54

- “İmgeler ve Göstergeleriyle Burhan Doğançay”
- “Umut Fisıldar”

### Yayımlar 58

- Osmanlı Mimarisi
- Osmanlı İstanbulu'nda Marjinalite ve Mekân Bekâr Odaları ve Meyhaneler (1789-1839)
- Yaşadığımız Günün Tarihleri Mimarlıkta Modernizmi İcat Etmek

### Sanat Odaklı Bir Dönüşüm Projesi “Rockmagneten-Roskilde” 60

Didem Telli, Kunter Manisa

### Dönüşen Bostanlı Sokakları 66

H. Evren Erdin, M. Burcu Silaydın Aydın  
Afet Riskine Karşı Yapı Ölçeğinde “Kentsel  
Dönüşüm”

### Mimarlık Eğitiminde Uluslararasılaşma 72

Dürnev Atılğan Yağan  
Formel Mimarlık Eğitiminde Uluslararasılaşma:  
Sınırları aşmak

### “Qent İstinye Residence” 78

MİMARİ TASARIM: Tabanlıoğlu Architects  
Proje, ferah, yüksek tavanlı, doğa ile içiçe, ortak  
kullanım alanlarıyla komşuluk ilişkilerine özellikle  
zemin açan bir mekân anlayışı sunuyor.

### ETK - Eryaman Konut Projesi 86

MİMARİ TASARIM: MuuM  
Projenin, erişimi kolay, sosyal donatıları ve geçiş  
mekânları ile kullanıcılarına farklı olanaklar sunan  
bir yapı grubu olması hedeflendi.

### “Tepoztlán Lounge” 92

MİMARİ TASARIM: Cadaval&Solá-Morales  
Vadinin nefes kesici manzarasına ve projenin  
ortak alanlarına bakan, çağdaş kulübe,  
halihazırda ormanın içinde yer alan düz bir  
yüzeye yerleştirilmiş.

### FA Evi 100

MİMARİ TASARIM: Jean Verville Architecte  
Yaşam alanında, iç mekân ve doğal çevre  
arasındaki sınırları belirsizleştiren ve doğanın  
evin içine kadar nüfuz etmesini sağlayan cam  
duvarlar bulunuyor.

### Tekfen Hepistanbul 108

MİMARİ TASARIM: CM Mimarlık,  
Cem Sorguç  
İstanbul'un hızlı göç alan ve nüfusu hızla artan  
Esenyurt bölgesinde yer alan projede alçak katlı  
yoğunluk ile yüksek katlı yoğunluk bir arada  
kullanılmış.

### Selçuklu Vadi 114

MİMARİ TASARIM: Tago Architects-  
Gökhan Aktan Altuğ  
Toplamda 110.000 m<sup>2</sup> inşaat alanına sahip olan  
ve 8 bloktan oluşan Selçuklu Vadi projesinde,  
yatayda görsel bir süreklilik sağlanarak güçlü  
kütle hareketleriyle heykelsi bir form yakalandı.

### Çubuklu Parsel 28 118

MİMARİ TASARIM: Avcı Architects  
Binanın, zemin kattan çatı katına kadar birbirini  
tek tip tekrar eden dairelerden oluşan üç ayrı  
bina yerine basamaklar halinde yükselen uzun  
bir bütünlük gibi izlenim yaratması sağlanmıştır.

### DRS Loft ve Rezidans 124

MİMARİ TASARIM: TeamFores  
141 adet yüksek tavanlı, yüksek standartlı,  
1+1, 2+1 ve loft daireden oluşan yeni nesil bir  
rezidans projesi olan DRS Loft ve Rezidans, 18  
katlı bir yüksek yapıdır.

### Saygılı Misafirhane 128

MİMARİ TASARIM: Bakırköre Architects  
Proje, yeşil tepelere bakan ve binaya evsahipliği  
yapan bir iç bahçe içerisinde yapılmış ve sakin  
bir yapı olarak oluşturuldu.

### 4129Grey 134

MİMARİ TASARIM: Erginoğlu&Çalışlar  
Var olan mekânda, tek katta ve “U” plan şeması  
şeklinde yer alan, 2.200 m<sup>2</sup>lik bir büro alanında  
kurulan ajans, doğal ışığın yetersizliğinden dolayı  
200'den fazla kişiye çalışma mekânı sağlayabilmek  
için geniş bir “açık büro” olarak tasarlandı.

### Tarihi Dokuda Sağlıklaştırma 140

Eti Akyüz Levi, Müjgan Karatosun  
Söke Kemalpaşa Mahallesi Tarihi Dokusunda  
Sağlıklaştırma Çalışmaları

### Kamusal Mekânlarda Asma Germe Mambran Sistemlerin Kullanımı 148

Sezen Özat, Abdullah Sönmez,  
İpek Özbek Sönmez

### Omni Arşiv: Bedri Baykam 154

Gülseli İnal

BU SAYIDAKİ REKLAMLAR DİZİNİ

- Agora Turizm ve Ticaret Ltd. Şti. 51
- AGT Ağaç Sanayi ve Ticaret A.Ş. 5
- Asimetrik Ses, Işık ve Görüntü Sistemleri A.Ş. 6
- Aspen Yapı ve Zemin Sistemleri San. ve Tic. A.Ş. 29
- Berker Elektronik Ürünler ve Akıllı Otomasyon Sistemleri Tic. Ltd. Şti. 8
- Dalsan Alçı San. ve Tic. A.Ş. Arka Kapak İçi
- Duravit Yapı Ürünleri San. ve Tic. A.Ş. 91
- Eczacıbaşı Yapı Gereçleri San. ve Tic. A.Ş. Arka Kapak
- Eryap Grup Yapı Malzemeleri San. ve Tic. A.Ş. Ön Kapak İçi Karşısı
- Evi Metal Inox Yapı Ürünleri Mimarlık ve Müteahhitlik İnş. Taah. San. Dış. Tic. Ltd. Şti. 33
- İzocam Ticaret ve Sanayi A.Ş. 37
- Knauf İnşaat ve Yapı Elemanları San. ve Tic. A.Ş. 13-41
- Koramic Yapı Kimyasalları San. ve Tic. A.Ş. 53
- Mapei Yapı Kimyasalları A.Ş. 65
- Metal Yapı Holding Anonim Şirketi 57
- Moyap Modern Hazır Yapı Elemanları San. ve Tic. A.Ş. 25
- Nevra İnşaat Yapı Teknolojileri San. ve Tic. Ltd. Şti. 71
- Reynaers Aluminium NV/SA Türkiye İrtibat Bürosu 19
- Sanpark Çelik Otopark Sistemleri A.Ş. 7
- Sartech Yapı Malzemeleri San. Tic. Ltd. Şti. 77
- Seranit Granit Seramik Sanayi ve Tic. A.Ş. 9, 17, 47
- Teknopanel Çatı ve Cephe Panelleri Üretim San. ve Tic. A.Ş. 59
- Tirim İnşaat Mim. Taah. San. ve Tic. A.Ş. 11
- Yapı-Endüstri Merkezi A.Ş. 10, 12, 14, 16, 18, 133, 139, 153
- YEM Fuarcılık A.Ş. Ön Kapak İçi, 15