



YAPI 425 NİSAN APRIL 2017  
AYLIK MİMARLIK TASARIM KÜLTÜR SANAT DERGİSİ  
MONTHLY ARCHITECTURE DESIGN CULTURE AND ART MAGAZINE

KURULUŞU FOUNDED 1973

Yayımlayan PUBLISHED BY  
YAPI-ENDÜSTRİ MERKEZİ A.Ş. BUILDING INFORMATION CENTRE  
Fulya Mah. Yeşilçimen Sok. No: 12/430  
(Polat Kulesi yanı) 34394 Şişli/İSTANBUL  
Tel: (0212) 266 70 70 Faks: (0212) 266 74 66

YAPI-ENDÜSTRİ MERKEZİ A.Ş. ADINA İMTİYAZ SAHİBİ  
Emine Zeynep Vardar

GENEL YAYIN YÖNETMENİ (SORUMLU MÜDÜR)  
EDITOR-IN-CHIEF  
Yasemin Keskin Enginöz

YAZI İŞLERİ MÜDÜRÜ MANAGING EDITOR  
Burçin Yılmaz

GRAFİK TASARIM GRAPHIC DESIGN  
Emre Çikinoğlu, BEK

GRAFİK UYGULAMA REALIZATION  
Aslıhan Abay

BASKI SORUMLUSU PRINTING MANAGER  
Kemal Kara

REKLAM YÖNETİCİSİ ADVERTISEMENT RESPONSIBLE  
Bahadır Erkmen

REKLAM SORUMLUSU ADVERTISEMENT RESPONSIBLE  
Cihat Er

BASKI VE RENK AYIRIMI PRINT AND COLOR SEPARATION  
OFSET FİLMCİLİK VE MATBAACILIK SAN. VE TİC. A.Ş.  
Sertifika No: 12326  
Şair Sokak No: 4 Kâğıthane 34410 İstanbul Tel: 0212 295 86 01

BASKI TARİHİ VE YERİ PRINT DATE AND PLACE  
24.03.2017, İSTANBUL

DAĞITIM DISTRIBUTION  
Doğan Dağıtım

YAYIN TÜRÜ  
Yaygın, Süreli

SAYISI SINGLE COPY  
14 TL (KDV Dahil)

ABONMAN ANNUAL SUBSCRIPTION RATE  
12 sayı: 150 TL (KDV Dahil)  
Öğrencilere: 125 TL (KDV Dahil)  
Dış Ülkeler (To Abroad): US \$ 150.-  
K.K.T.C.: 275 TL (KDV Dahil)

POSTA ÇEKİ HESABI POSTAL CHEQUE ACCOUNT  
334545

ABONELER VE DAĞITIM SERVİSİ  
SUBSCRIPTION AND CIRCULATION SERVICE  
(0212) 266 70 70/140

YAZI VE YÖNETİM BÜROSU  
EDITORIAL AND ADMINISTRATIVE OFFICE  
Fulya Mah. Yeşilçimen Sok. No: 12/430 (Polat Kulesi yanı)  
34394 Şişli/İSTANBUL Tel: (0212) 266 70 70 Faks: (0212) 266 74 66  
bilgi@yapidergisi.com www.yapidergisi.com

Yayımlanan yazılardaki düşünceler yazarlarına ait olup YAPI Dergisi'ni  
bağlamaz. Kaynak gösterilerek yazılardan alıntı yapılabilir. Reklamlar reklam  
vereninin sorumluluğundadır. YAPI Dergisi reklamlarda verilen bilgilerden  
dolayı sorumlu tutulamaz. Yayımlanan projelerdeki bilgiler künyedeki mimar  
ve tasarımcıların tarafından bildirilmiş olup, onların sorumluluğundadır.  
ISSN 1300-3437

## İçindekiler

KAPAK COVER  
AHK KNDU Villaları

KAPAK FOTOĞRAFI COVER PHOTO  
©Ali Bekman

Tarandığı Veritabanı:  
Design and Applied Arts Index (DAAI)

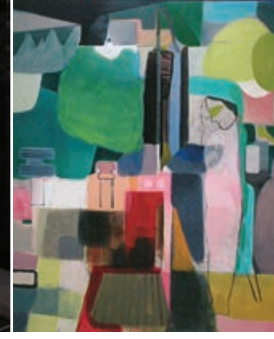


www.seyad.org

52



68



94



114



124



130



134



### Beklerken... 4

Her gün yenisi duyurulan konut projelerine, gözünüzü kapayıp açana dek yıkılarak yok edilen kültür mirasına, yapımına başlanan projelere baktığınızda “yapma” eylemliliği bakımından bekliyor görünmüyoruz. Ancak bu topyekün yıkım ve yapım faaliyetleri içinde tasarım ve mimarlık çıkan toz bulutu içinde kayboluyor.

### “Rağmen”, İhsan Bilgin 20

- Tasarım ve İnkalem

### “Vasistas, Ercan Ağırbaş?” 24

- Feyk

### “Bilimle Birlikte”, M. Pınar Mengüç 28

- Teknolojik Vitruvius

### Haberler 30

- TBMM’de mekânın karakteri değişiyor mu?
- Beyoğlu “Yenileme Bölgesi” ilan edildi
- YEM Yayın yazar söyleşileri sürüyor
- MIMARSIV Selection 2017 Mayıs’ta gerçekleşecek

### Bir Söyleşi 44

- Doğan Hasol’un yeni kitabı “20. Yüzyıl Türkiye Mimarlığı” geçtiğimiz ay YEM Yayın’dan çıktı. Derya Nüket Özer kitap üzerine Doğan Hasol ile bir söyleşi yaptı.

### Bir Proje 48

- B-Konutları, S+ ARCHITECTURE

### Deniz Dokgöz’den 50

### Ürünler/Yenilikler 52

### DOSYA: Yalıtım 56

### Sanat 68

### Yayınlar 72

- Projeler/Yapılar 9: Restoran ve Kafeler
- Mimarlığın Amaçları ve Araçları
- Malzeme Konuları: Mimarlık ve Malzeme Pratiği

### Tarihyazımına Bir Kayıt Düşmek 74

Şengül Öymen Gür, Serap Durmuş  
Makalede; modern mimari tarihyazımında yapıbozumunun amacının yıkılmak yerine “alethia” (üstünü açma) olduğu savunularak modern mimariye bu güne kadar Batı dünyasında hiç tanınmamış yerel katkılarda bulunmak amaçlanmaktadır.

### Konuta “İç”ten Bakmak 82

Armağan Seçil Melikoğlu Eke,  
Derya Adıgüzel Özbek, Meriç Altıntaş, Sedef Sav  
[?]+1 Toprak Atölyenin Ardından...

### İç Mekân Atmosferi 88

Özge Cordan  
Tasarımla ilgili alanlarda atmosfer yaratımının çok katmanlı yapısını göz önünde bulundurmak ve atmosferik mekânların gizli, örtük ve saklı boyutlarını açığa çıkartmak ve bir yere dair, zamana ve mekâna ilişkin parametreleri keşfetmek önem taşımaktadır.

### Avrupa Merkez Bankası (ECB) 94

MİMARİ TASARIM: COOP HIMMELB(L)AU Wolf D. Prix & Partner ZT GmbH  
ECB’nin tasarım konsepti, monolitik bir bloğu hiperboloit bir kesikle dikey olarak ikiye ayırmak, kütleleri kıvrırmak ve ortada oluşan yeni alana bir cam avlu yerleştirmekle oluşmuş.

### AHK KNDU Villaları 102

MİMARİ TASARIM: Gökhan Avcıoğlu&GAD  
Proje sürdürülebilir ve doğa ile var olabilen bir tasarımı amaçlamıştır. Çevre ve doğa ile birlikte çalışması istenen tasarım, aynı zamanda temel iklimlendirme ilkelerine de uygun.

### Villa Kali 114

MİMARİ TASARIM: BLANKPAGE Architects + Karim Nader Studio  
Evin mimari dili, hem grafik hem de dramatik anlamda yakınındaki kayalığın katmanlı biçiminden esinlenmiş. Bu dil kendini üst üste binen ince ve geniş yatay levhalar olarak ortaya koyuyor.

### Bhaskar Evi 124

MİMARİ TASARIM: Untitled Design Consultants  
Proje, günün her saati günışığını içeri alacak biçimde tasarlanmış. Tasarımda nötr bir renk paleti kullanılmış.

### Pangaltı’da Butik Otel 130

MİMARİ TASARIM: Manço Mimarlık  
Projede, otomotiv sektöründen esinlenen; ürün, malzeme ve grafik uygulamalar ile özellikle genç turist ve iş insanlarını çekecek esprili ve çarpıcı bir içmimarî tasarım ortaya konmuş.

### “One Ocean” Restoran 134

İÇMİMARİ TASARIM: El Equipo Creativo  
Tasarımda, manzarayı vurgulamak ve konukları restoranın konumuna özgü peyzaj öğeleriyle çevrelemek amaçlanmıştır. Böylece restoranda otururken konukların kendini bir yatta oturuyormuş gibi hissetmesi arzulanmıştır.

### Mimarlıkta Dijital Üretim Teknolojileri 140

Aslıhan Şenel Solmaz, Ebru Güller  
Dijital üretim teknolojileri olan robotik sistemler makale kapsamında mimarlıktaki uygulamaları üzerinden incelenerek konunun tanıtılması amaçlanmıştır.

### Metalden Tasarlanan Eşek Arısı 146

Ceyda Özgen  
Markasının Önüne Geçen Modelin Öyküsü

### Anıt Yonut – Anıt Yapı 152

Önder Şenyapılı  
Yerleşik toplumlarda büyük boyutlu yonutun/ anıtın ve/ya da anıt-yonutun bir işlevi tanırları/tanırların gücünü betimlemekse, öteki işlevi -genelde- yöneticilerin gücünü iletmeğe olagelmış.

BU SAYIDAKİ REKLAMLAR DİZİNİ

- ACO Yapı Malzemeleri San. ve Tic. Ltd. Şti. 41
- AK Alev Manyezit Levha Üretim San. ve Tic. A.Ş. 59
- Arçelik A.Ş. 15
- Asaş Alüminyum Sanayi ve Ticaret A.Ş. 29
- AYT Group of Companies 9
- Berker Elektronik Ürünleri ve Akıllı Otomasyon Sistemleri Tic. Ltd. Şti. 10
- Dalsan Alçı San. ve Tic. A.Ş. 55
- Eczacıbaşı Yapı Gereçleri San. ve Tic. A.Ş. Arka Kapak
- EDS Hava Uzay Teknolojileri Mühendislik Ltd. Şti. 13
- Fibrobeton Yapı Elemanları San. İnş. ve Tic. A.Ş. 8
- Geberit Tesisat Sistemleri Tic. Ltd. Şti. 27
- Işıklar Pazarlama A.Ş. Ön Kapak İçi Karşısı
- İleri Pencere Kapı Sistemleri San. ve Tic. A.Ş. 43
- İnper Perlit İnş. San. ve Tic. Ltd. Şti. 16
- İpragaz A.Ş. 71
- İzocam Ticaret ve Sanayi A.Ş. 37
- Karınca İş ve Yönetim Danışmanlığı Ltd. Şti. 65
- Koramic Yapı Kimyasalları San. ve Tic. A.Ş. 51
- Kordsa Global End. İplik ve Kord Bezi San. ve Tic. A.Ş. Arka Kapak İçi
- Metal Yapı Holding Anonim Şirketi 18
- Nef Timur Gayrimenkul Yatırım A.Ş. 93
- Ode Yalıtım Sanayi ve Ticaret A.Ş. 63
- Pentek Pencere Sanayi Tic. A.Ş. 14
- Sanpark Çelik Otopark Sistemleri A.Ş. Ön Kapak İçi
- Schlüter Systems Dış Tic. Ltd. Şti. 35
- Seramiksan Turgutlu Seramik San. ve Tic. A.Ş. 11
- Seranit Granit Seramik Sanayi ve Tic. A.Ş. 19
- Sika Yapı Kimyasalları A.Ş. 73
- TG Expo Danışmanlık Hizmetleri Ltd. Şti. 129
- Trakya Cam Sanayii A.Ş. 7, 17, 39
- Tüyap Tüm Fuarçılık Yapım A.Ş. 81
- Uzertaş Boya Sanayi ve Tic. A.Ş. 12
- Viko Elektrik ve Elektronik End. San. ve Tic. A.Ş. 33
- Yapı-Endüstri Merkezi A.Ş. 42, 87, 139, 160
- YEM Fuarçılık A.Ş. 5
- Yıldız Mobilya Dek. San. ve Tic. Ltd. Şti. 6