

YAPI 305 NİSAN APRIL 2007
AYLIK MİMARLIK TASARIM KÜLTÜR SANAT DERGİSİ
MONTHLY ARCHITECTURE DESIGN CULTURE AND ART MAGAZINE

Kuruluşu Founded 1973

GENEL YAYIN YÖNETMENİ EDITOR-IN-CHIEF
Doğan Hasol

YAZI KURULU EDITORIAL BOARD
Doğan Hasol
Prof. Dr. Bülent Özer

YAZI İŞLERİ MÜDÜRÜ MANAGING EDITOR
Banu Binat

YAZI İŞLERİ MÜDÜRÜ YARDIMCILARI ASSOCIATE EDITORS
Burçin Yılmaz
Yasemin Keskin Enginöz

GRAFİK TASARIM GRAPHIC DESIGN
Emre Çıkınoğlu, BEK

GRAFİK UYGULAMA REALIZATION
Kenan Öztürk
Aslıhan Abay

REKLAM YÖNETİCİSİ ADVERTISEMENT MANAGER
Aslı Nayman

İNGİLİZCE DANIŞMAN ENGLISH CONSULTANCY
Dayna Tümer

BASKI PRINT
Ali Rıza Baskan Güzel Sanatlar Matbaası A.Ş.
Yenibosna, Değirmenbahçe Cad. No: 59
Bahçelievler 34530 İstanbul

BASKI TARİHİ PRINT DATE
28 Mart 2007

RENK AYRIMI COLOR SEPERATION
OKYANUS

DAĞITIM DISTRIBUTION
Doğan Dağıtım

YAYIN TÜRÜ TYPE OF PUBLICATION
Yaygın

SAYISI SINGLE COPY
7 YTL (KDV Dahil)

ABONMAN ANNUAL SUBSCRIPTION RATE
12 sayı: 77 YTL (KDV Dahil)
Öğrencilere: 64 YTL (KDV Dahil)

POSTA ÇEKİ HESABI POSTAL CHEQUE ACCOUNT
33454.5

DIŞ ÜLKELER ABROAD
US \$ 105.-

ABONELER VE DAĞITIM SERVİSİ SUBSCRIPTION SERVICE
Yurdeniz Kanlıoğlu
(0212) 230 29 19

YAZI VE YÖNETİM BÜROSU
EDITORIAL AND ADMINISTRATIVE OFFICE
Cumhuriyet Caddesi 333/1 Harbiye 34367 İstanbul
Tel: 0212 230 29 19
Faks: 0212 248 48 14
yapiyayin@yem.net

Yayımlanan yazılardaki düşünceler yazarlarına ait olup YAPI dergisini bağlamaz.
Kaynak gösterilerek yazılardan alıntı yapılabilir.

ISSN 1300-3437

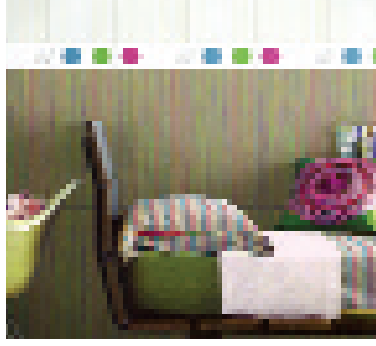
İçindekiler

KAPAK COVER

Mutlu Evi, Bodrum Mutlu House

KAPAK FOTOĞRAFI COVER PHOTO
Ersen Gürsel

32



39



Görüş-Tartışma 6

- Kızılay Derneği Ankara rant tesisleri
- Şevki Vanlı'ya açık mektup

Haberler 8

- İETT arazisi Sama Dubai'ye satıldı
- İslami vakfın kaçak binası için işlem yapılmıyor
- Göztepe Parkı'na cami mahkemenen döndü
- Muhsin Ertuğrul Sahnesi, kongre merkezi yapılacak
- Eczacıbaşı Yapı Grubu Villeroy&Boch'la anlaştı
- İMSAD'ın yeni Yönetim Kurulu
- İSMD Genel Kurul seçimleri yapıldı
- 2007 MIPIM Ödülleri açıklandı
- Eric Owen Moss YEM'in konuğu olarak Yapı 2007 İstanbul Fuarı'nda
- Sedat Gürel Ödülü 2007 sonuçlandı
- Kütahya Seramik "Unicera 2006"daki standıyla ödül aldı
- "Mimar adayları iş başına!"
- "KarikaTÜRLÜ Binalar, Mimarlar"
- YEM'de Halit Refiğ etkinlikleri yapıldı

Basından 24

- "Yeniden AKM"
- Sözde "İstanbul" için
- İstanbul Belediyesi'ne reform gerek
- Boğaz tüneli

Büyüteç 28

- Bir gece sansızın yanabilirim!

Bir Konu 30

- İstanbul'a acil gereksinim: Denizyolu

Ürünler-Yenilikler 32

- Termikel ankastre kombi fırınları ve ocakları
- Kütahya Seramik'ten "Metronorm"
- ACO'dan paslanmaz çelik duş kanalları

Behiç Ak'tan 36

Sanat 38

- Kemaliye (Eğin) Evleri Fotoğraf Sergisi
- Rüstem Batum'dan "Renkler, Çizgiler ve Tonlar"
- "Gizli İşler" İş Sanat'ta

Yayınlar 40

- Çocuklar İçin Sanat Kitabı
- Material Connexion
- art'ı MEKAN

50



56



62



95



Olaylar-Yorumlar 42

Doğan Hasol

- Yapı-Endüstri Merkezi 40. yılında
- Sat Sat Ye!

Mimarlık ve Yer İlişkisi 44

İmre Özbek Eren

Mimarlık eylemi, “yer”le başlayan bir süreçtir, çevresiyle anlamlı bir ilişki kurabildiği sürece mimarlık, o “yer”e ait olmaktadır.

M-Lidia Evi 50

MİMARİ TASARIM: RCR Arquitectes

Düz duvarlarla oluşturulmuş, cam ve metal bir ağla sarılmış kutu biçimindeki yapı, havayı içeri alan ve ayırıcı işlevli oylumlara sahip.

Las Encinas Evi 56

MİMARİ TASARIM: Vicens+Ramos Arquitectes

Bütün cepheleri granitle kaplanan Las Encinas Evi’nde, sert geometrik hatlar ve keskin dikaçıklar, doğallığa müdahalenin kanıtlan olarak ön plana çıkıyor.

Streeter Evi 62

MİMARİ TASARIM: Salmela Architects

2006’da Chicago Mimarlık ve Tasarım Müzesi’nin (The Chicago Athenaeum) verdiği Amerikan Mimarlık Ödülü’nü kazanan Streeter Evi net, yalın bir kurguya sahip, yenilikçi ve modern bir yapı.

3 İşlevli 1 Ev 68

MİMARİ TASARIM: Roger Sherman Architects

Proje, içinde eşzamanlı olarak farklı işlevlerde kullanılabilen üç ayrı bölüm barındırıyor: 176,5 m²’lik konut, 18,5 m²’lik büro ve 58,5 m²’lik kiralık bir birim.

Beysukent’te Konut 74

MİMARİ TASARIM: Ven Mimarlık Ltd. Şti.

Komşu bahçe duvarları, giriş cephesinin bir bölümü ve teraslar ahşap kaplı olan evin tasarımı yalın, modern ve basit...

Çayyolu’nda Konut 78

MİMARİ TASARIM: Özgür Ediz

Tasarımın temel omurgasını oluşturan çıkış noktası, içeride bir sergileme yüzeyi oluşturarak mekânlar arasındaki ilişkiyi kuran ve rüzgâra karşı bir engel oluşturan “duvar”dır.

Mutlu Evi 82

MİMARİ TASARIM: EPA Mimarlık

Tasarım ve uygulamasını EPA Mimarlık’ın yaptığı Mutlu Evi projesini Afife Batur’un yapı okumasıyla veriyoruz.

Yalıkavak’ta Evler 88

MİMARİ TASARIM: Has Mimarlık Ltd. Şti.

Bodrum Yalıkavak’taki villalar, deniz manzarasını ve yeşili en üst düzeyde değerlendirecek biçimde yerleştirilmiş.

Ahmet Alataş Evi 92

MİMARİ TASARIM: Ahmet Alataş

Mimar’ın yenileyerek kendi yaşama alanına dönüştürdüğü daire, öteki projelerinde de kendini gösteren serbestlik, esneklik, sınırsızlık ve saydamlık arayışlarının güncel bir örneği.

Konut ve Peyzaj Mimarlığı 98

Deniz Aslan

Yazıda, Türkiye’de konut yerleşimlerinde peyzaj mimarının proje sürecine nasıl dahil olduğuna, farklı kuşak peyzaj mimarlarının formasyonuna ve uygulanmış ya da tasarlanmış konut peyzajı örneklerine yer veriliyor.

Sürdürülebilir Apartman Tasarımı 104

Aydan Hacıoğlu

Yazıda, Ankara’nın iklimsel verilerine dayalı doğal enerji kaynakları kullanan alternatif kimlik taşıyan apartman tipi sunuluyor.

Calatrava’nın Mobilya Tasarımları 108

Nigan Bayazıt

Calatrava için nesnelerin konstrüksiyonu, sanatın günlük yaşam açısından keşfedilmesidir. Genellikle seri üretim için tasarım yapmaz; tasarımlarını, başka alanlarda kendisini kaptırdığı fikirlerinden çıkarır.

Ressam Elinden Çıkışçasına 112

Yasemin K. Enginöz

Yönetmen Nuri Bilge Ceylan’ın panoramik olarak çektiği Türkiye fotoğraflarından oluşan “Sinemaskop Türkiye”, Londra ve Selanik’ten sonra İstanbul’da sergileniyor.

BU SAYIDAKİ REKLAMLAR DİZİNİ

- Eczacıbaşı Yapı Gereçleri San. ve Tic. A.Ş. (Vitra Therm) 19
- Ege İnşaat Malzemeleri Pazarlama A.Ş. 37
- Ege Profil Tic. ve San. A.Ş. 27-29
- Etem S.A. 4-5
- Federal Simon Elektromekanik San. Tic. A.Ş. 15
- Ferroli Isıtma ve Klima Sist. Tic. ve Servis A.Ş. 35
- Hewlett Packard Teknoloji Çözümleri 23
- İzocam Ticaret ve Sanayi A.Ş. Arka Kapak İçi
- Kaleseramik Çanak Kalebodur Seramik Sanayi A.Ş. 1
- Lafarge Beton A.Ş. Arka Kapak
- Saray Mimari Sistemler 21
- Seramiksan Turgutlu Seramik San. ve Tic. A.Ş. 33
- Stoa Selectron Elektrokimya Sanayi ve Ticaret Ltd. Şti. 17
- Travertine Bros Doğaltaş Madencilik Sanayi ve Ticaret A.Ş. 11
- Viko Elektrik ve Elektronik End. San. ve Tic. A.Ş. Ön Kapak İçi
- Yapı-Endüstri Merkezi A.Ş. 41-49-81-97